

1 2 3 4 5 6 7 8

A

E P L A N - DECKBLATT  
 E P L A N - COVER

-----

B

HERSTELLER:  
 manufacturer:

-----

C

Boll & Kirch Filterbau GmbH  
 Siemensstraße 10-14  
 50143 Kerpen

D

Anlage:  
 plant:

-----

Vollautomatischer Rückspülfilter  
 Typ 6.64  
 Typ 6.64 Alarm DP

E

fully automatic back flushing filter  
 type 6.64  
 type 6.64 Alarm DP

D

Verdrahtungsfarben:  
 color of transmission:

-----

Hauptstromkreis/main power : schwarz/black  
 Steuerstromkreis/control power : rot/red

E

Fremdspannung/extern voltage : orange/orange  
 Schutzleiter/ground : grün-gelb/green-yellow

F

		Date	Datum	29.04.2011	Hersteller/ Manufacturer:	Zeichnungs-Nr. / Drawing-No.	Deckblatt/cover	Boll-Art.Nr. Boll-Art.No. 4302200	REV05 04-11
		Opera.	Bearb.	Ebinger	Boll & Kirch	Z46147	Filtertyp 6.64		
		Job	Auftr.	.	Filterbau GmbH		Filtertyp 6.64 Alarm DP	EDV-Nr. EDV-No. 10166-4110D00R-0-D0000	Blatt 1 / 9
		Transac	Vorgang	.					Sheet 1 / 9

1 2 3 4 5 6 7 8

Spannungen  
voltages

Betriebsspannung :  
operating voltage

3/PE 50-60Hz, 230-575V +/- 5%

Steuerspannung :  
control power

Optional 230V AC 115V AC 24V DC

Klemmleisten  
Übersicht  
Terminal strip  
overview  
-----

X2=Klemmleisten X2  
terminal strip X2

Verdrahtung

Ausführung der Schaltanlage nach:  
VDE 0660 Teil 5 , IEC 439  
Bestimmungen für fabrikfertige Schalt-  
gerätekombinationen mit Nennspannung  
bis 750V

Nennspannung : 450/750V  
Nennisolationsspannung : 450/750V  
nach VDE 0110 . Schutzart IP 65  
Umgebungstemperatur max. 55C

Die Verdrahtung erfolgt flexibel.  
Alle nicht gekennzeichneten Leitungen  
werden in H07V-K / bei Leistungsverdrahtung 1,5qmm,  
bei Steuerleitungen 1qmm verlegt.  
Die Verdrahtung erfolgt von oben nach  
unten bzw. von links nach rechts.  
gemäß den Stromlaufplänen.

wiring

cabinet built after :  
VDE 0660 part 5 , IEC 439  
spezifikation for factory cabinets  
with rated voltage  
unit 750V

rated voltage : 450/750V  
rated isolation voltage : 450/750V  
according to VDE 0110 , protection IP 65  
are with H07V-K / by power wiring 1,5qmm.  
by control circuit 1qmm.  
The wiring is from above to  
down or from left to right.  
following the circuit diagram.

HINWEISE  
advices

Schaltanlage  
switchboard plant

**RAL 7035**

Kabeleinführung :  
transmission instruction

oben  
above  unten  
down

Hauptschalter:  
main switch

vorne/front

links/left

rechts/right

Kundenvorschriften :  
client orders

ja  
yes  nein  
no

Schranksockel :  
cabinet base

ja  
yes  nein  
no

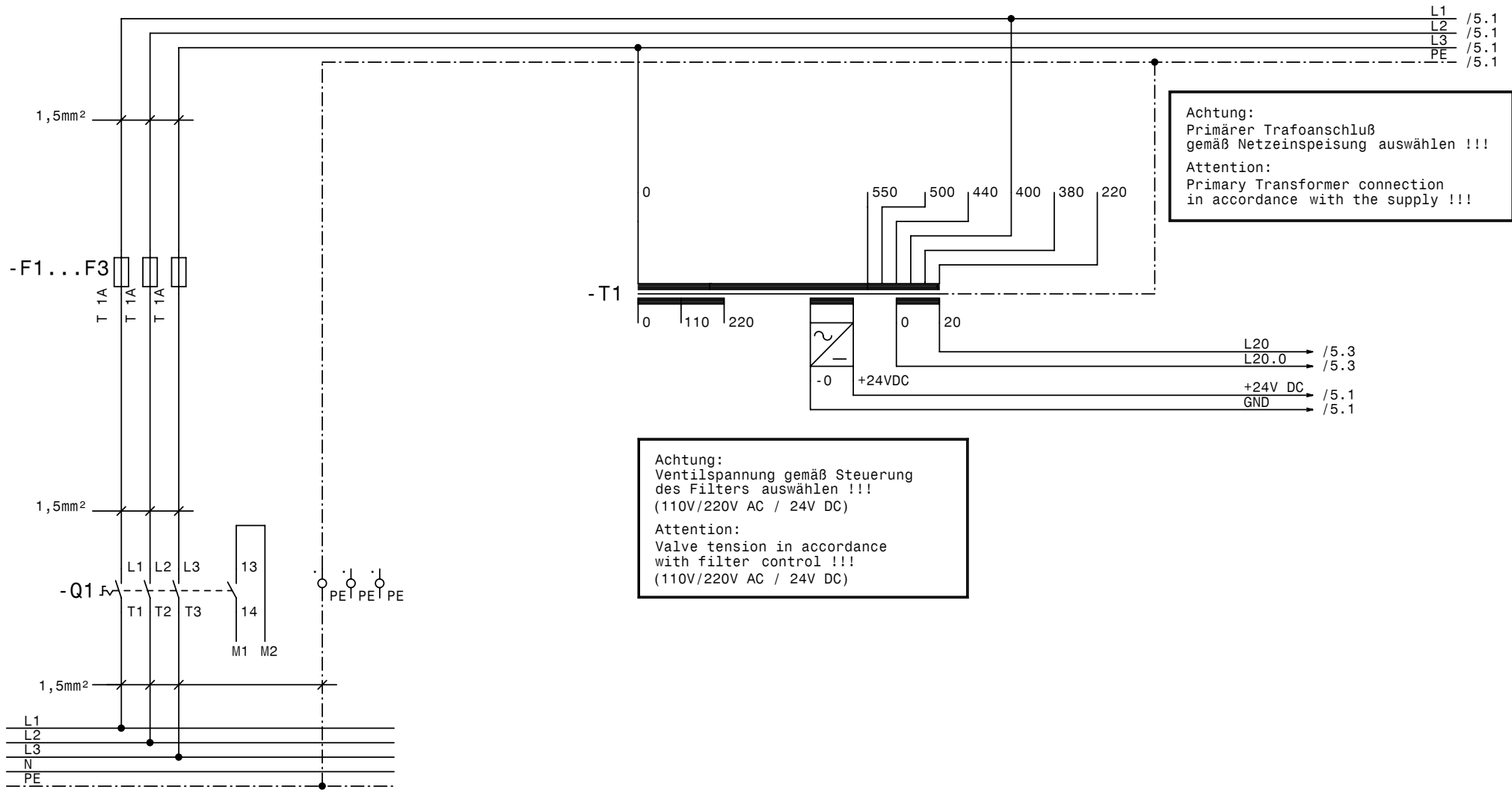
100mm

200mm

300mm

		Date	Datum	29.04.2011	Hersteller/ Manufacturer:		Zeichnungs-Nr. / Drawing-No.	Allgemein/general	Boll-Art.Nr. Boll-Art.No.	4302200	REV05 04-11
		Opera.	Bearb.	Ebinger	Boll & Kirch		Z46147	Filtertyp 6.64			
		Job	Auftr.	.	Filterbau GmbH			Filtertyp 6.64 Alarm DP	EDV-Nr. EDV-No.	10166-4110D00R-0-D0000	Blatt 2 / 9 Sheet 2 / 9
		Transac	Vorgang	.							





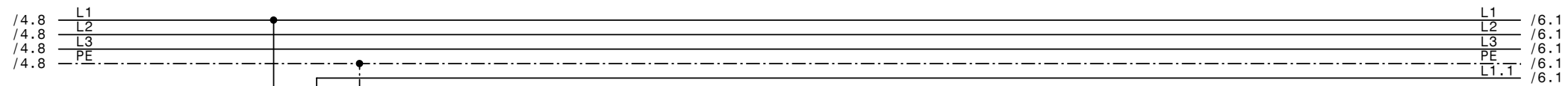
**Achtung:**  
 Primärer Trafoanschluß  
 gemäß Netzeinspeisung auswählen !!!  
**Attention:**  
 Primary Transformer connection  
 in accordance with the supply !!!

**Achtung:**  
 Ventilspannung gemäß Steuerung  
 des Filters auswählen !!!  
 (110V/220V AC / 24V DC)  
**Attention:**  
 Valve tension in accordance  
 with filter control !!!  
 (110V/220V AC / 24V DC)

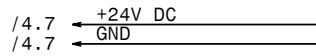
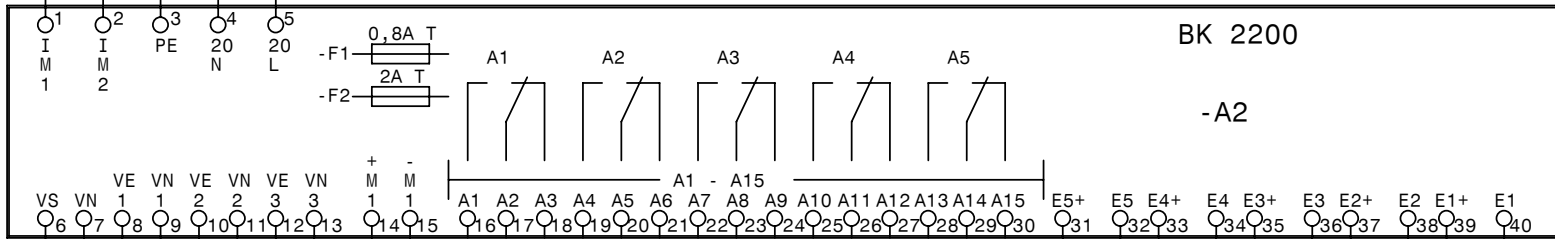
Alle nicht bezeichneten  
 Leitungen = 1mm<sup>2</sup>

230V - 575V  
 Einspeisung Netz  
 Power Input  
 From Mains  
 max. Vorsicherung kundenseitig  
 max. pre-protection by customer

Date	Datum	29.04.2011	Hersteller/ Manufacturer:	Zeichnungs-Nr. / Drawing-No.	Stromlaufplan/wiring diagram	Boll-Art.Nr.	REV05 04-11
Opera.	Bearb.	Ebinger	<b>Boll &amp; Kirch</b>	Z46147	Filtertyp 6.64	Boll-Art.No. 4302200	
Job	Auftr.	.	Filterbau GmbH		Filtertyp 6.64 Alarm DP	EDV-Nr.	Blatt 4 / 9
Transac	Vorgang	.				EDV-No. 10166-4110D00R-0-D0000	Sheet 4 / 9



Alle nicht bezeichneten Leitungen = 1mm²

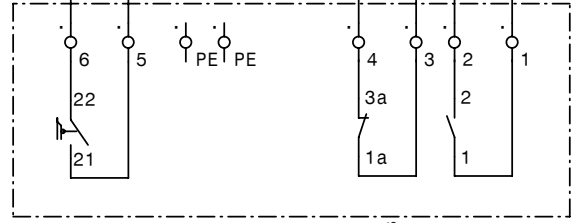
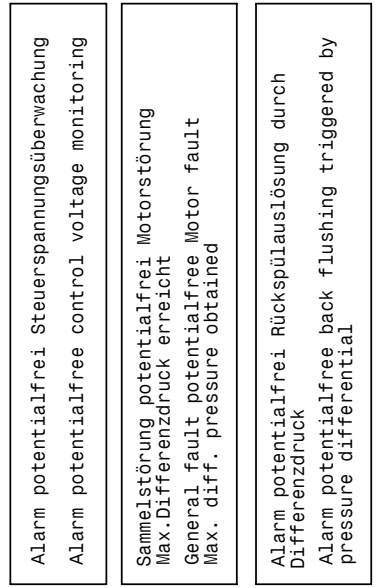
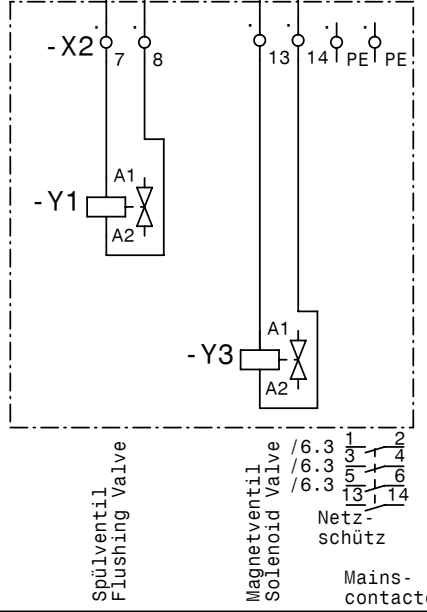


Steuerspannung Magnetventil optional 24VDC/115VAC/230VAC

Control voltage solenoid valve optional 24VDC/115VAC/230VAC

Magnetventil -Y3 nur bei DN200-400

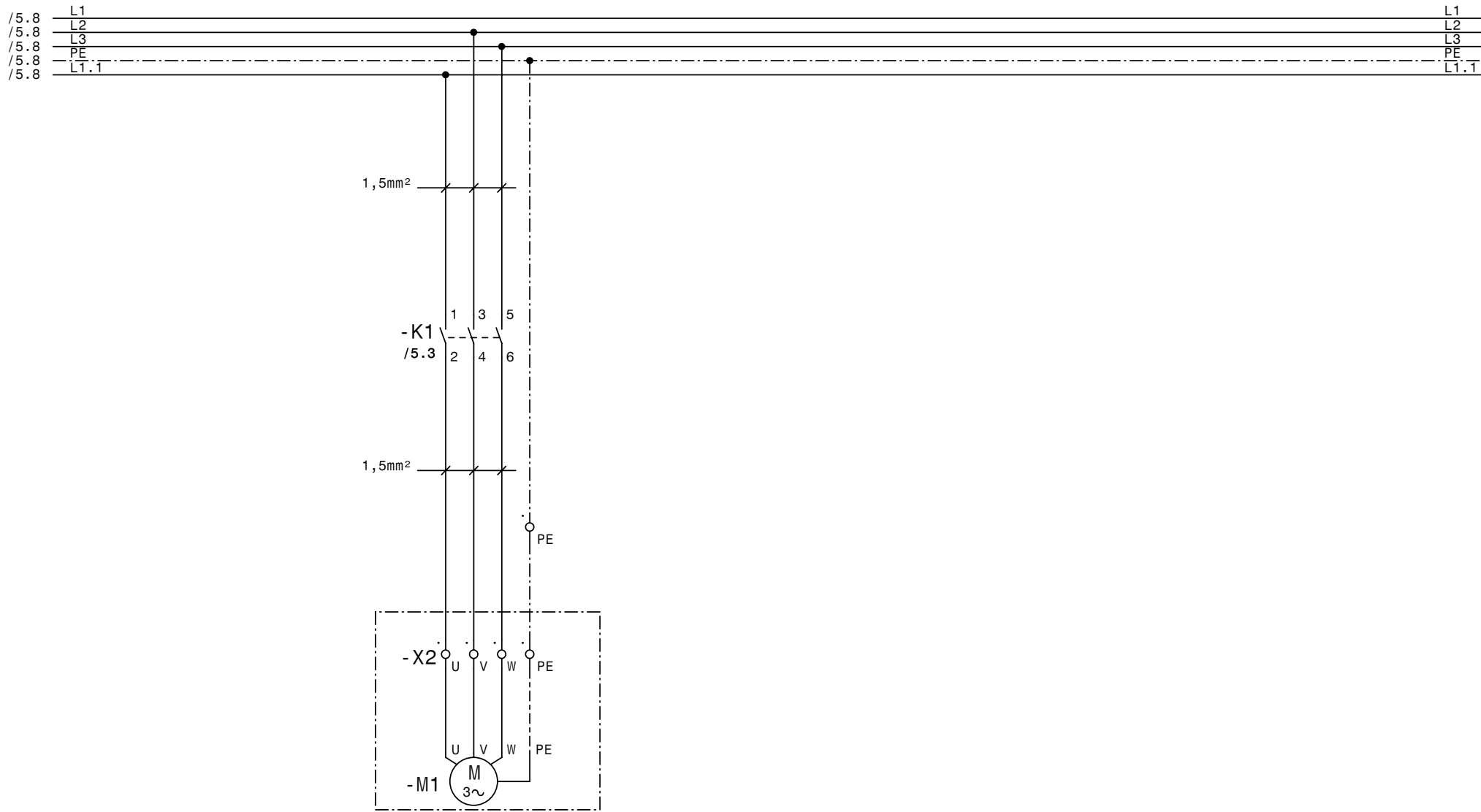
Solenoid valve -Y3 only for DN200-400



Ausgänge/Output

Eingänge/Input

Date / Datum: 29.04.2011		Hersteller/ Manufacturer: <b>Boll &amp; Kirch</b>		Zeichnungs-Nr. / Drawing-No.: <b>Z46147</b>		Stromlaufplan/wiring diagram		Boll-Art.Nr. / Boll-Art.No.: <b>4302200</b>		REV05 04-11	
Opera. / Bearb.: Ebinger		Filterbau GmbH		Filtertyp 6.64		Filtertyp 6.64 Alarm DP		EDV-Nr. / EDV-No.: 10166-4110D00R-0-D0000		Blatt 5 / 9	
Job / Auftr.: .										Sheet 5 / 9	
Transac / Vorgang: .											



Alle nicht bezeichneten  
Leitungen = 1mm<sup>2</sup>

		Date	Datum	29.04.2011	Hersteller/ Manufacturer:	Zeichnungs-Nr. / Drawing-No.	Stromlaufplan/wiring diagram	Boll-Art.Nr. Boll-Art.No. 4302200	REV05 04-11
		Opera.	Bearb.	Ebinger	<b>Boll &amp; Kirch</b>	Z46147	Filtertyp 6.64		
		Job	Auftr.	.	Filterbau GmbH		Filtertyp 6.64 Alarm DP	EDV-Nr. EDV-No. 10166-4110D00R-0-D0000	Blatt 6 / 9
		Transac	Vorgang	.					Sheet 6 / 9

1 2 3 4 5 6 7 8

A

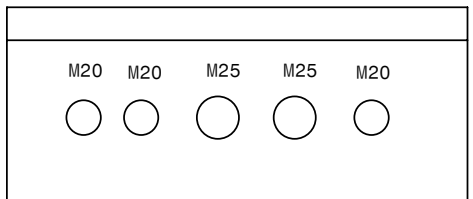
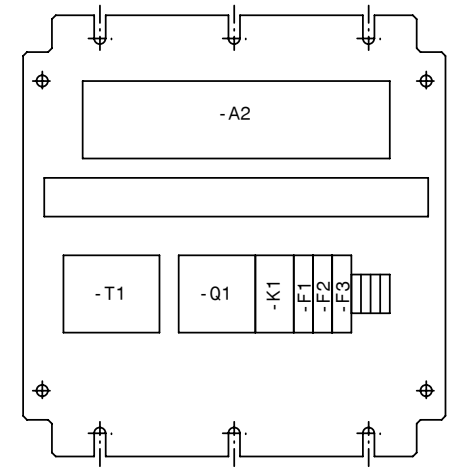
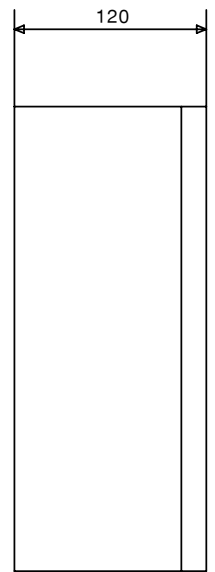
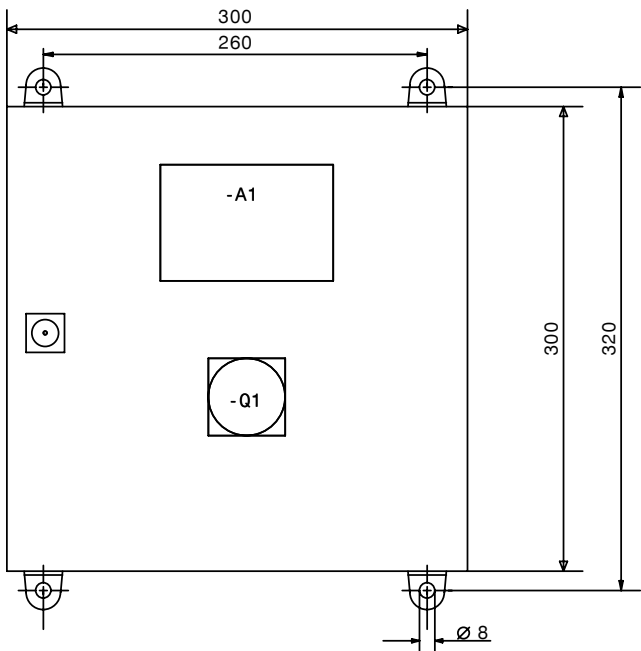
B

C

D

E

F



Date		Datum		29.04.2011		Hersteller/ Manufacturer:		Zeichnungs-Nr. / Drawing-No.		Schaltschrank/switch cabinet		Boll-Art.Nr. 4302200		REV05 04-11	
Opera.		Bearb.		Ebinger		Boll & Kirch		Z46147		Filtertyp 6.64		Boll-Art.No. 4302200		Blatt 7 / 9	
Job		Auftr.		.		Filterbau GmbH				Filtertyp 6.64 Alarm DP		EDV-Nr. 10166-4110D00R-0-D0000		Sheet 7 / 9	
Transac		Vorgang		.											

1 2 3 4 5 6 7 8

A

B

C

D

E

F

# Materialliste Materials list

Blatt : 1  
Sheet : 1

Nr. No.	Anz. Num.	Kennzeichnung Labelling	Benennung Description	Hersteller Manufacturer	Typ / Art.-Nr. Type / Art.-No.	Boll & Kirch Art.No.	Kenngröße Parameter
1	1	-A1/-A2	Filtersteuerung (2 Platinen)	RECO	BK 2200	4300121	
1	1	-A1/-A2	Filter control (2 PCB's)	RECO	BK 2200	4300121	
	1		Verbindungskabel		Patchkabel RJ45 Cat5e	4100074	0,5m
	1		Connection cable		Patchkabel RJ45 Cat5e	4100074	0,5m
2	1	-F1...F3	Trennhebel-Sicherungs-Klemme	Phoenix Contact	UK 6,3-HESI 3004171	4200147	16 mm <sup>2</sup>
2	1	-F1...F3	Lever-type fuse element	Phoenix Contact	UK 6,3-HESI 3004171	4200147	16 mm <sup>2</sup>
	1		G-Sicherungseinsatz	ESKA	632.717	4200146	T 1A, 6,3x32
	1		Unit fuse set	ESKA	632.717	4200146	T 1A, 6,3x32
3	1	-F1...F3	Trennhebel-Sicherungs-Klemme	Phoenix Contact	UK 6,3-HESI 3004171	4200147	16 mm <sup>2</sup>
3	1	-F1...F3	Lever-type fuse element	Phoenix Contact	UK 6,3-HESI 3004171	4200147	16 mm <sup>2</sup>
	1		G-Sicherungseinsatz	ESKA	632.717	4200146	T 1A, 6,3x32
	1		Unit fuse set	ESKA	632.717	4200146	T 1A, 6,3x32
4	1	-F1...F3	Trennhebel-Sicherungs-Klemme	Phoenix Contact	UK 6,3-HESI 3004171	4200147	16 mm <sup>2</sup>
4	1	-F1...F3	Lever-type fuse element	Phoenix Contact	UK 6,3-HESI 3004171	4200147	16 mm <sup>2</sup>
	1		G-Sicherungseinsatz	ESKA	632.717	4200146	T 1A, 6,3x32
	1		Unit fuse set	ESKA	632.717	4200146	T 1A, 6,3x32
5	1	-K1	Leistungsschütz	ABB	BC6-30-10	4200148	4kW/690V, 24V DC
5	1	-K1	Power contactor	ABB	BC6-30-10	4200148	4kW/690V, 24V DC
6	1	-Q1	Hauptschalter	ABB	OT16E3	4200149	25A
6	1	-Q1	Main switch	ABB	OT16E3	4200149	25A
	1		Hilfsschalter 1S	ABB	OA1G10	4200149	
	1		Auxiliary switch block NO	ABB	OA1G10	4200149	
	1		Hauptschaltergriff	ABB	OHY2AJ	4200149	
	1		Selector handle	ABB	OHY2AJ	4200149	
	1		Verlängerungswelle	ABB	0XS5x105	4200149	105 mm
	1		Extended shaft	ABB	0XS5x105	4200149	105 mm
7	1	-T1	Transformator	Siemens	4AM3496-0EJ00-0FA0	4200150	220...550V/20,110,220V+24VDC
7	1	-T1	Transformer	Siemens	4AM3496-0EJ00-0FA0	4200150	220...550V/20,110,220V+24VDC
8	2	-X	PE-Klemme	Phoenix Contact	UT 2,5-Quattro-PE	4100073	2,5 mm <sup>2</sup>
8	2	-X	Earth wire terminal	Phoenix Contact	UT 2,5-Quattro-PE	4100073	2,5 mm <sup>2</sup>
9	1	-Z	Gehäuse	Rittal	EB 1555.500	4306540	300 x 300 x 120 mm
9	1	-Z	Switching cabinet	Rittal	EB 1555.500	4306540	300 x 300 x 120 mm
10	1	-Z	Wandbefestigungshalter	Rittal	KL1590.000	4507593	8mm
10	1	-Z	Wall range spacer	Rittal	KL1590.000	4507593	8mm

		Datum / Date	29.04.2011	Hersteller / Manufacturer	Zeichnungs-Nr. / Drawing-No.	Stückliste / part list	Boll-Art.Nr. / Boll-Art.No.	REV05 04-11
		Bearb. / Opera.	Ebinger	<b>Boll &amp; Kirch</b>	Z46147	Filtertyp 6.64	<b>4302200</b>	
		Auftr. / Job	.	Filterbau GmbH		Filtertyp 6.64 Alarm DP	EDV-Nr.	Blatt 8 / 9
		Vorgang / Transac.	.				EDV-No. 10166-4110D00R-0-D0000	Sheet 8 / 9



Funktionstext Function text			Ziel extern External target		Brücken Bridges		Ziel intern Internal target		Side Seite
			Bezeichnung Labelling	Connection Anschluß	Klemmennummer Terminal number		Bezeichnung Labelling	Connection Anschluß	1
Anschluss Motor Connection motor			-M1	U	U		-T1	PE	/4.2
Anschluss Motor Connection motor			-M1	V	V		-K1	2	/6.3
Anschluss Motor Connection motor			-M1	W	W		-K1	4	/6.3
Anschluss Motor Connection motor			-M1	PE	PE		-K1	6	/6.3
Differenzdruck $\Delta P$ 75% Diff. pressure $\Delta P$ 75%				1	1		-A1/-A2	40	/5.7
Differenzdruck $\Delta P$ 75% Diff. pressure $\Delta P$ 75%				2	2		-A1/-A2	39	/5.7
Differenzdruck zu hoch $\Delta P$ 100% Diff. pressure too high $\Delta P$ 100%				1a	3		-A1/-A2	38	/5.7
Differenzdruck zu hoch $\Delta P$ 100% Diff. pressure too high $\Delta P$ 100%				3a	4		-A1/-A2	37	/5.7
Endschalter S2Q Limit switch					5		-A1/-A2	32	/5.6
Endschalter S2Q Limit switch					6		-A1/-A2	31	/5.6
					PE				/5.6
					PE				/5.6
Spülventil Flushing Valve			-Y1	A1	7		-A1/-A2	8	/5.2
Spülventil Flushing Valve			-Y1	A2	8		-A1/-A2	9	/5.2
					9				
					10				
					PE				/5.3
Magnetventil Solenoid Valve			-Y3	A1	11		-A1/-A2	12	/5.3
Magnetventil Solenoid Valve			-Y3	A2	12		-A1/-A2	13	/5.3
					PE		-A1/-A2	3	/6.3